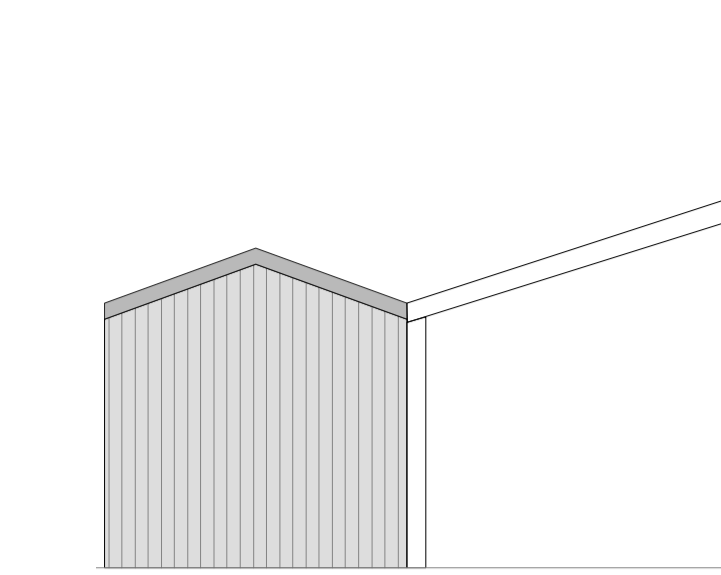


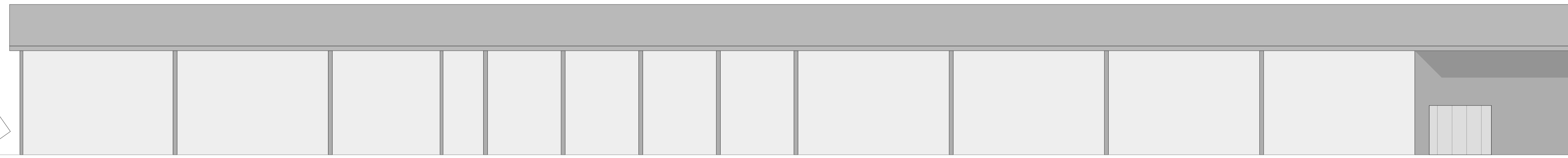
ANSICHT SÜD HALLE  
M 1:1.200



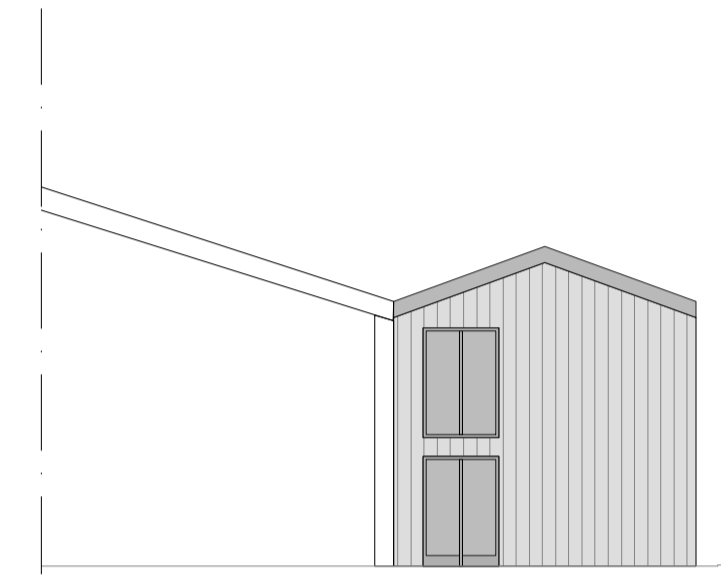
ANSICHT WEST BÜROGEBÄUDE  
M 1:1.200



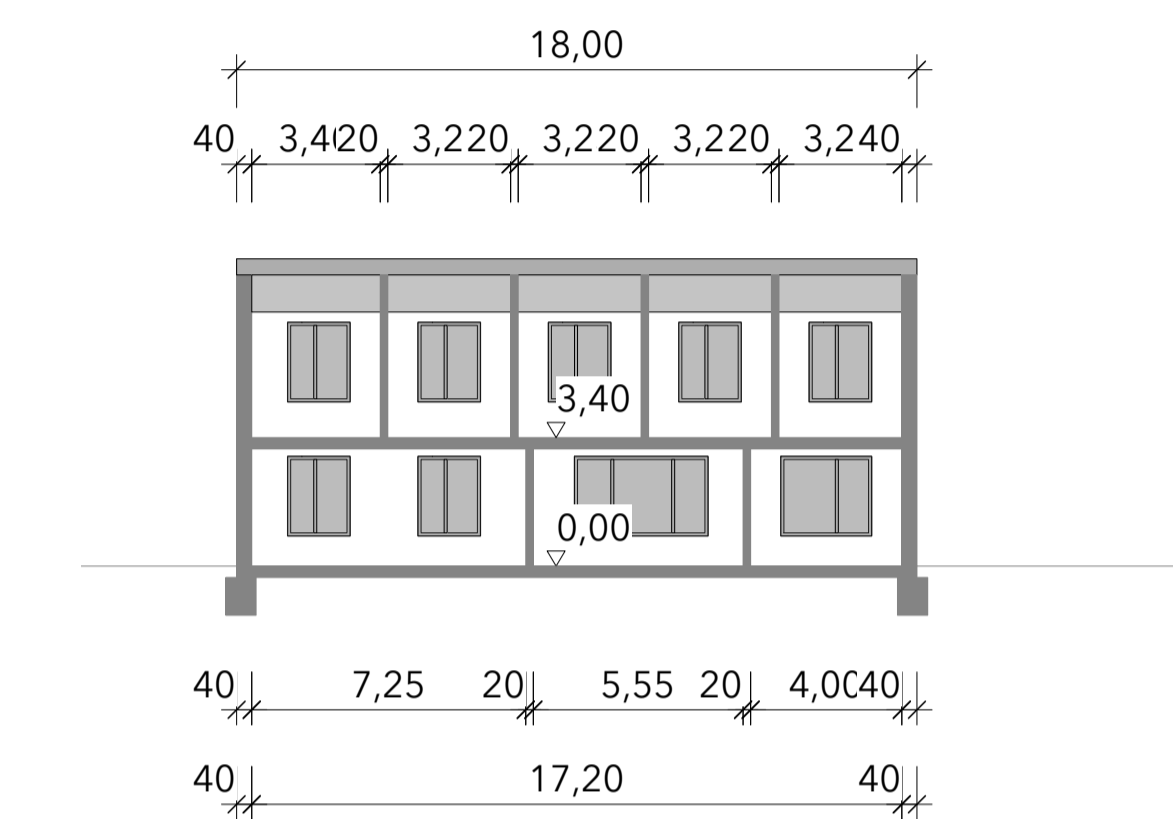
ANSICHT NORD BÜROGEBÄUDE  
M 1:1.200



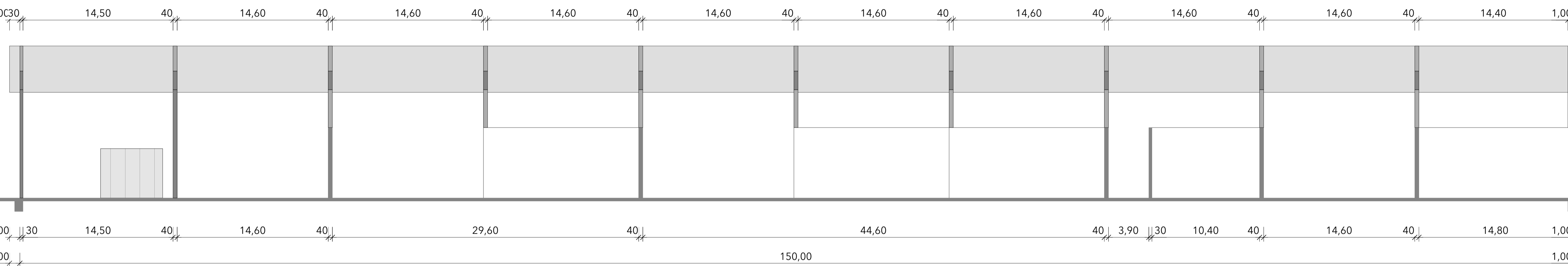
ANSICHT NORD HALLE  
M 1:1.200



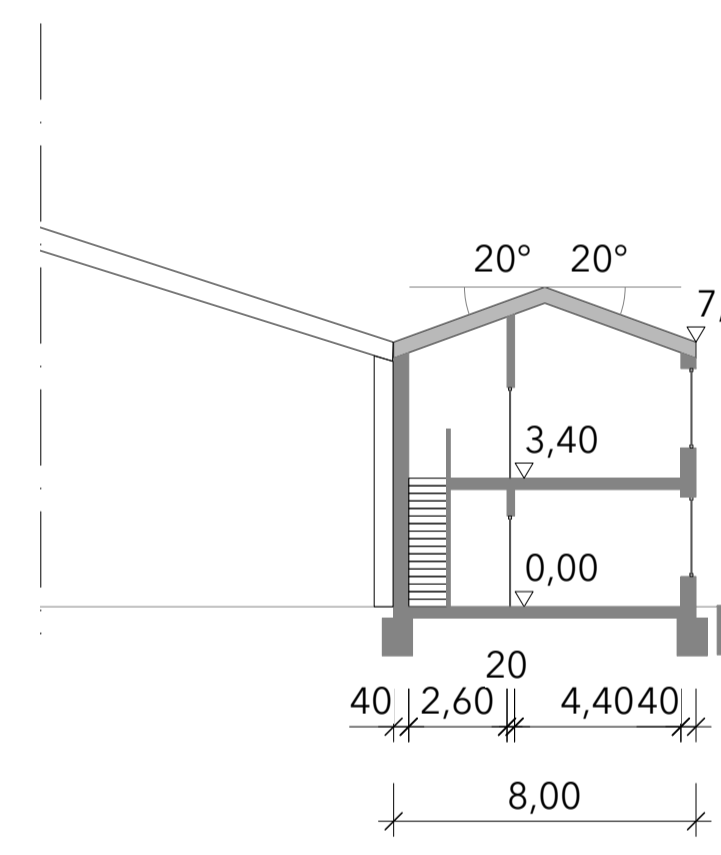
ANSICHT OST BÜROGEBÄUDE  
M 1:1.200



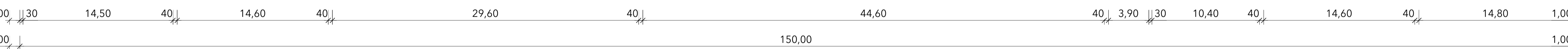
SCHNITT A-A BÜROGEBÄUDE  
M 1:1.200



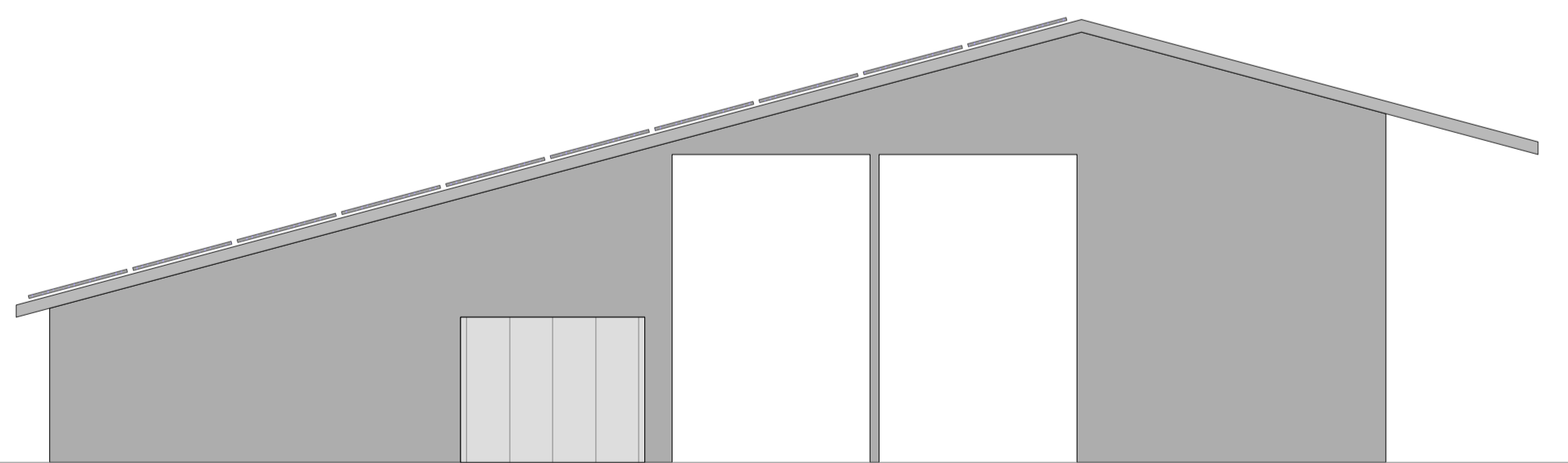
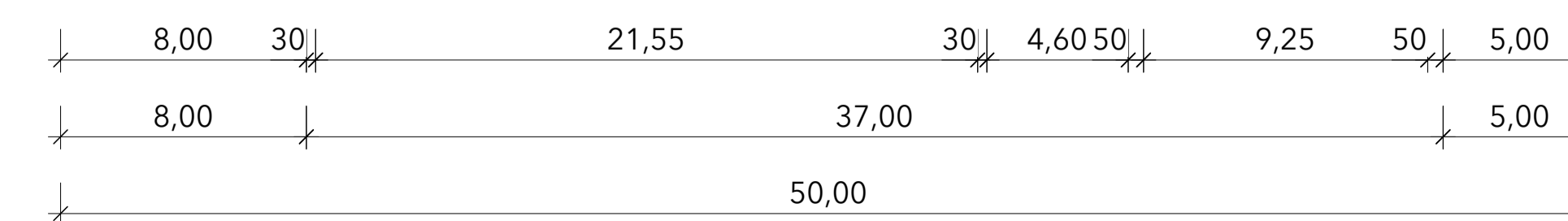
SCHNITT A-A HALLE  
M 1:1.200



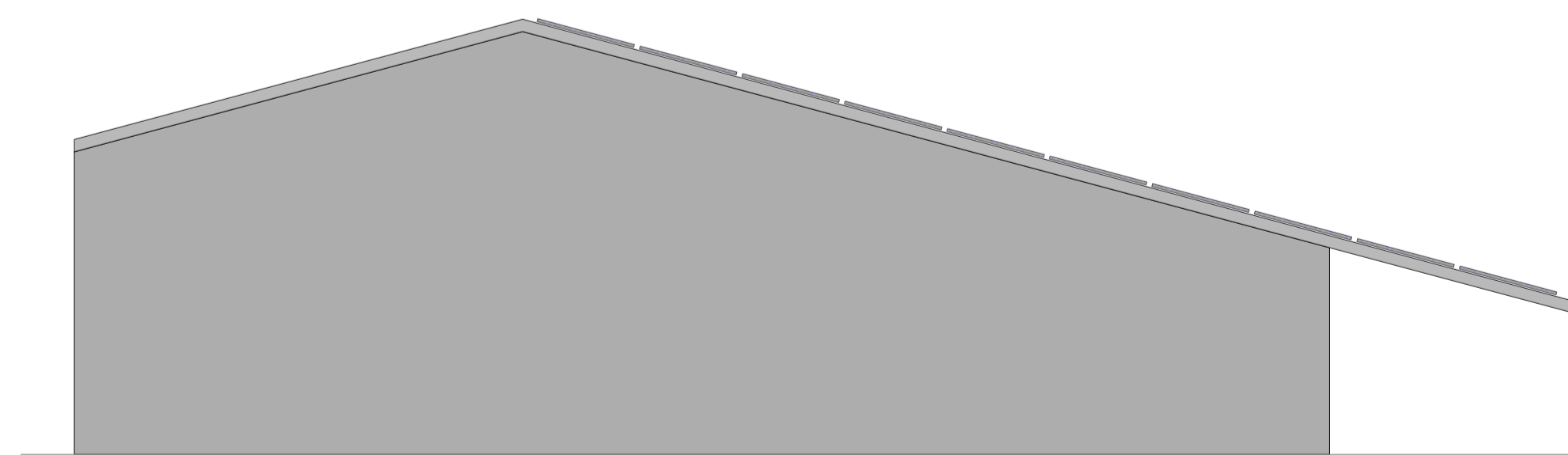
SCHNITT 1-1 BÜROGEBÄUDE  
M 1:1.200



SCHNITT 1-1 HALLE  
M 1:1.200



ANSICHT OST HALLE  
M 1:1.200



ANSICHT WEST HALLE  
M 1:1.200



Gemeinde Neuching  
St.-Martin-Straße 9  
85467 Neuching

Projekt  
Vorhabenbezogener Bebauungsplan  
"Sondergebiet Baustoffrecyclinganlage"

Planinhalt  
Ansichten M 1:200  
Schnitte M 1:200  
Übersichtsplan M 1:10.000

Datum  
13.01.2026

FINAL  
Floros & Lindner Part mbB  
Neureutherstr. 26 Rückgebäude  
80799 München  
info@finalarchitektur.com  
www.finalarchitektur.com



Übersichtsplan ①